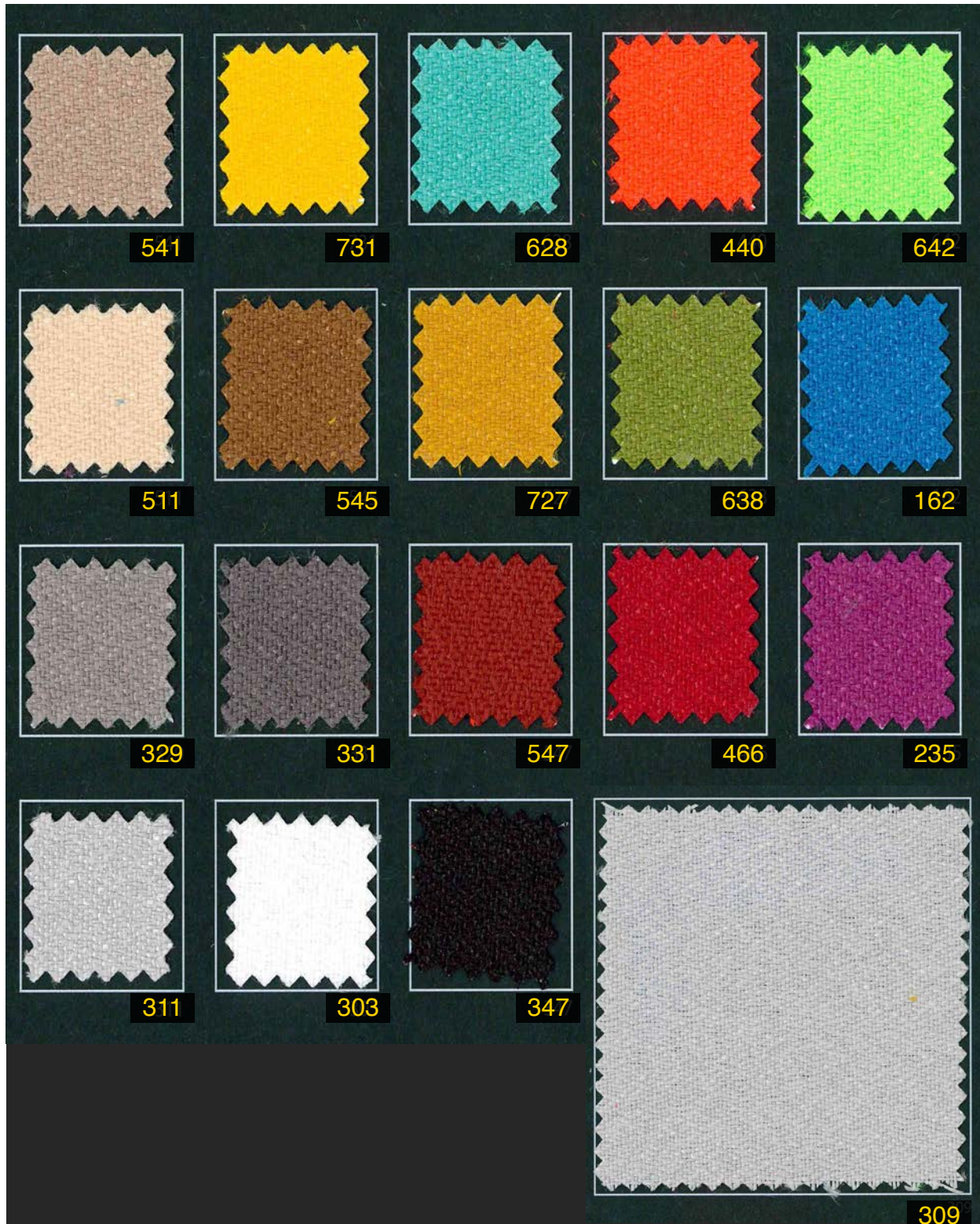


Akustico CS

Gewicht: 270 gr/qm

Ausstattung nach DIN 4102 B1

Bahnbreite: 308cm



BACKDROP.de Werkstatt für textile Bühnentechnik und Ausstattung

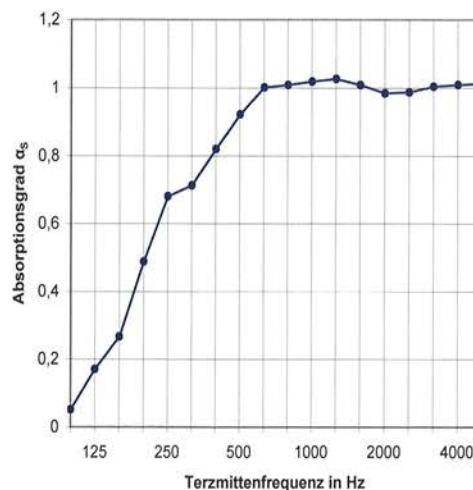
Anton-Storch-Straße 21, 49080 Osnabrück (Germany) Kontakt: deco@backdrop.de - Telefon: +49 541 385591

Akustico CS



	REF.	589
		100 % Polyester
		ca. 308 cm ca. 121 inch
	B1 PERMANENT	DIN EN 13501-1 B-s1, d0
		ca. 270 g/m ² ca. 8,0 oz/yard ²
		100Pa: 195 l/(m ² s) 200Pa: 342 l/(m ² s)
		warp: 107,5 N weft: 115,2 N
		hell/light/clair: 5 mittel/medium/moyen: 5 dunkel/dark/foncé: 6

Material ist auch schaumstoffkaschiert lieferbar.
The material is also available with a foam lamination.
Le matériau est également disponible en mousse stratifiée.



bewerteter Schallabsorptionsgrad
Acoustic absorption value
Degré d'absorption acoustique

$$\alpha_w = 0,90$$

Schallabsorberklasse
Acoustic absorption class
Catégorie d'absorption acoustique

A

Aufbau Typ E-50 nach DIN EN ISO 354
liegend auf Hallraumboden
Akutex vor 50 mm Luftraum
Luftraum mit 40 mm ISOVER SSP2 bedämpft

Type of assembly E-30 according to
DIN EN ISO 354; lying on the ground
Akutex in front of 50 mm airspace
Airspace absorbed with 40 mm ISOVER SSP2

Mode de montage E-30 selon
DIN EN ISO 354; gisant au-dessus du sol
Akutex devant l'espace aérien de 50 mm
L'espace aérien absorbé avec ISOVER SSP2
de 40 mm